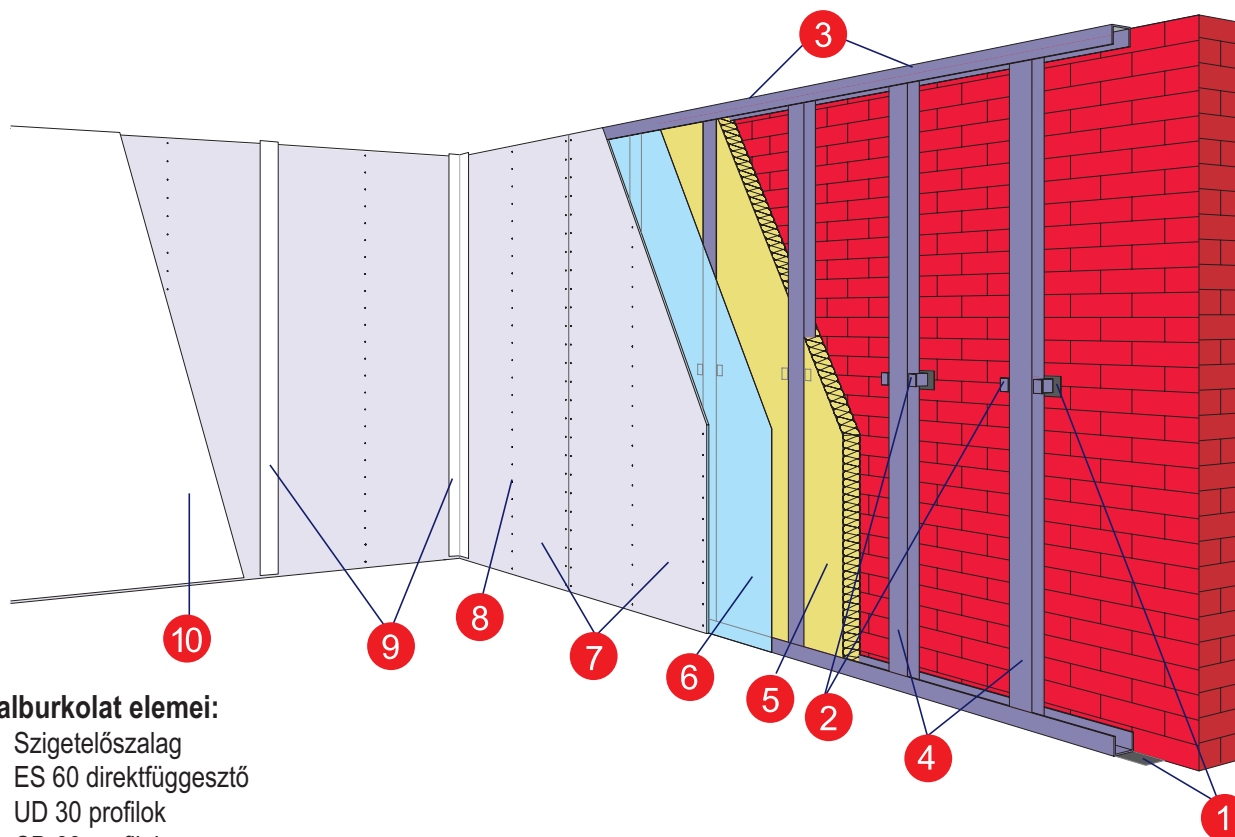


## CD 60 profilokra szerelt falburkolat

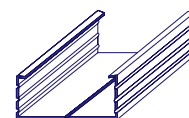


### Falburkolat elemei:

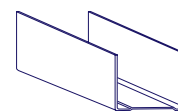
1. Szigetelőszalag
  2. ES 60 direktfüggesztő
  3. UD 30 profilok
  4. CD 60 profilok
  5. Ásványgyapot
  6. Párazáró fólia \*
  7. Norgips S gipszkarton lemezek
  8. Lemezrögzítő csavarok max. 25 cm -ként
  9. Norgips Standard hézagkitöltő gipsz + erősítő szalag
  10. Tetszőleges falburkolás, pl.: emulziós, akril festék, tapéta, stb.
- \* a külső falakon elkészített falburkolatokra vonatkozik

1 m<sup>2</sup> CD 60 profil szerkezetre szerelt gipszkarton falburkolat elkészítéséhez anyagok mennyisége

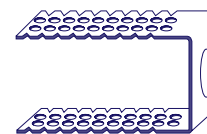
Anyag	egység	Használat 1 m <sup>2</sup> esetében
CD 60 profil	m	1,8
UD 30 profil	m	0,8
ES 60 direktfüggesztő	db	1,5
50 mm szigetelőszalag	m	0,9
Rögzítő dübelek	db	3
4,2 x 11 lemezrögzítő csavarok	db	6
60/27 hosszoldó	db	0,5
Norgips S gipszkarton lemez	m <sup>2</sup>	1
3,5 x 25 lemezrögzítő csavarok	db	15
Norgips Standard hézagkitöltő gipsz	kg	0,35
Erősítő szalag	m	1,3



CD 60 profil



UD 30 profil



ES 60 direktfüggesztő

