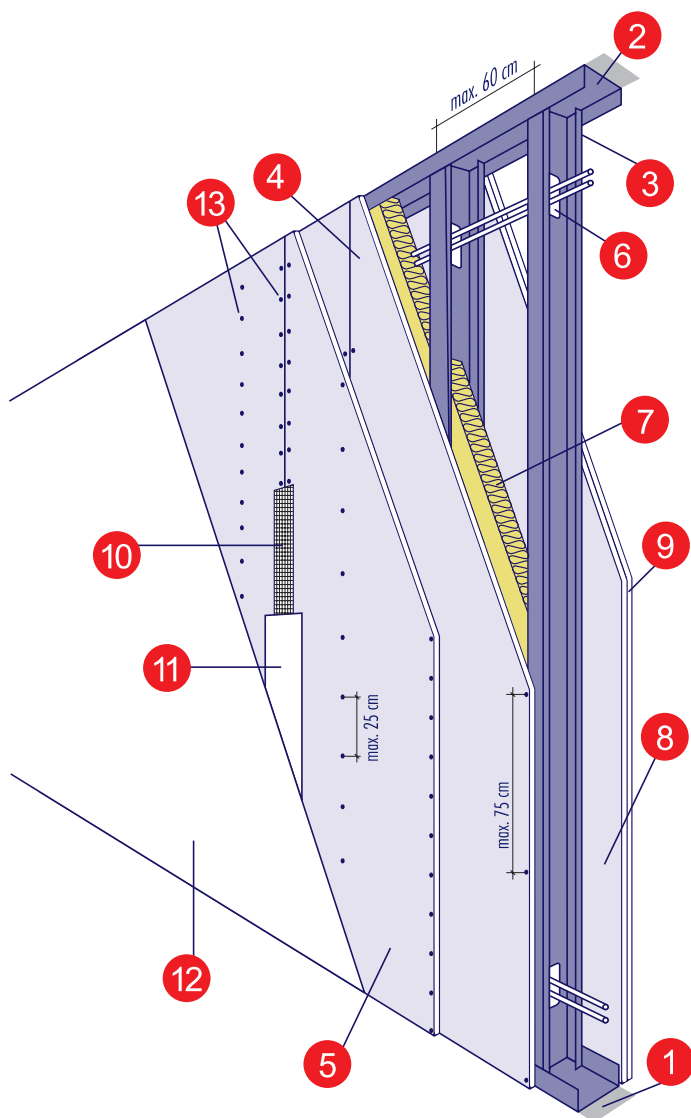


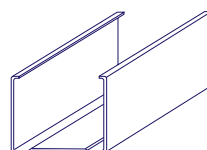
Acélvázra szerelt válaszfal



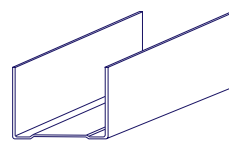
Válaszfal elemei:

1. Szigetelőszalag
2. Vízszintes teherhordó elemekre rögzített UW profil
3. 600 mm maximális tengelytávú CW profil (oszlopok)*
4. Norgips S gipszkarton lemezek első rétege
5. Norgips S gipszkarton lemezek második rétege
6. Szerelési vezetékek átvezetésére szolgáló furatok az oszlopokon
7. Ásványgyapot szigetelés
8. Norgips S gipszkarton lemezek első rétege (másik oldal)
9. Norgips S gipszkarton lemezek második rétege (másik oldal)
10. Erősítő szalag
11. Norgips Standard hézagkitöltő gipsz
12. Tetszőleges felületburkolás, pl.: emulziós, akril festék, tapéta, stb.
13. Lemezrögzítő csavarok

* 0,55 mm vastagságú CW profilok használata esetében.
0,50 mm vastagságú profilok használata esetében
a maximális tengelytáv 400 mm.



CW profil



UW profil

1 m² acélvázra erősített válaszfal elkészítéséhez szükséges anyagok mennyisége egyszeri gipszkarton lemez burkolással

Anyag	egység	Használat 1 m ² esetében
CW profil	m	1,8
UW profil	m	0,8
Szigetelőszalag	m	1,2
Rögzítő dübelek	db	1,5
Ásványgyapot	m ²	1
Norgips S gipszkarton lemez	m ²	2
3,5 x 25 lemeزرögzítő csavarok	db	30
Norgips Standard hézagkitöltő gipsz	kg	0,7
Erősítő szalag	m	2,6

1 m² acélvázra erősített válaszfal elkészítéséhez szükséges anyagok mennyisége kétszeri gipszkarton lemez burkolással

Anyag	egység	Használat 1 m ² esetében
CW profil	m	1,8
UW profil	m	0,8
Szigetelőszalag	m	1,2
Rögzítő dübelek	db	1,5
Ásványgyapot	m ²	1
Norgips S gipszkarton lemez	m ²	4
3,5 x 25 lemeزرögzítő csavarok	db	15
3,5 x 35 lemeزرögzítő csavarok	db	30
Norgips Standard hézagkitöltő gipsz	kg	1,2
Erősítő szalag	m	2,6

